



**HOSPICE DI
ABBIATEGRASSO**

Qualità della vita, dignità nella malattia

ACCESSI VENOSI PROFONDI IN CURE PALLIATIVE: NUOVI ORIZZONTI MA QUALE È IL LIMITE?

Autori: C. Balzarotti; C. Florian; K. Mangiarotti; N. Pellegatta; L. Moroni

PREMESSA

Il mondo delle cure palliative è in continua evoluzione. I pazienti seguiti non sono solo oncologici, hanno bisogni differenti e complessi, e le prese in carico sono precoci. Questo comporta un cambiamento delle strategie e dei mezzi a disposizione.

Si sta diffondendo sempre più l'impianto di accessi venosi profondi (mini-midline, midline, PICC) utilizzati per la gestione della sintomatologia, per garantire un'adeguata idratazione/nutrizione e per l'infusione di farmaci che richiedono l'utilizzo della via endovenosa (trasfusioni di emazie, albumina).

I pazienti in carico ai servizi di CP hanno spesso il patrimonio venoso scarso o quasi inesistente dovuto sia al percorso chemioterapico sia al deperimento fisico dato dalla cronicità delle patologie.

L'Hospice di Abbiategrasso ha pertanto deciso di formare due infermieri per costituire un PICC team così da poter garantire gli impianti sia al domicilio che in Hospice.

CONCLUSIONE

Questo tipo di approccio rappresenta una prospettiva innovativa e apre nuovi orizzonti, ha però certamente ad oggi un LIMITE nella definizione di criteri di appropriatezza. L'opportunità del presidio può essere infatti legata alla difficile valutazione della prognosi del paziente.

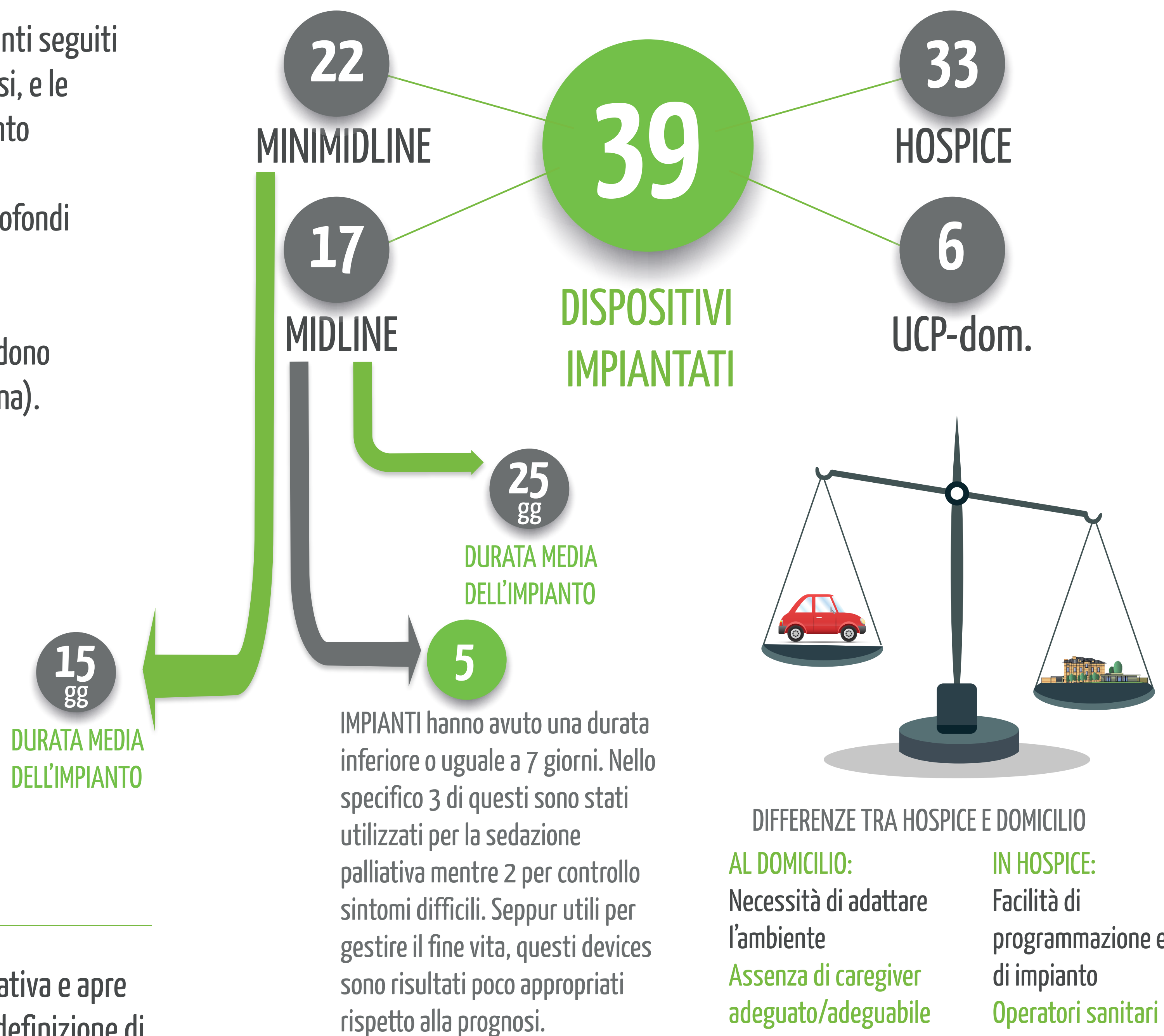
Occorre pertanto mettere in rete i centri attrezzati e proseguire nella raccolta e analisi della casistica.



I DATI DEL

2018 (DA GENNAIO A SETTEMBRE)

- 71 ANNI:** età media dei pazienti a cui è stato impiantato il dispositivo
- 85%** Sono pazienti **ONCOLOGICI**
- 90%** **DEGLI IMPIANTI** sono stati realizzati per la gestione di sintomi complessi. Il restante 10% degli impianti è eseguito per supporto nutrizionale e trasfusionale



HOSPICE DI ABBIATEGRASSO È



AMBULATORIO



RESIDENZIALE



DOMICILIARE



VIA DEI MILLE, 8/10 - 20061 - ABBIATEGRASSO (MI)

02/94963802

INFO@HOSPICEHABBIATEGRASSO.IT

WWW.HOSPICEHABBIATEGRASSO.IT